



Российский государственный педагогический университет им. А. И. Герцена

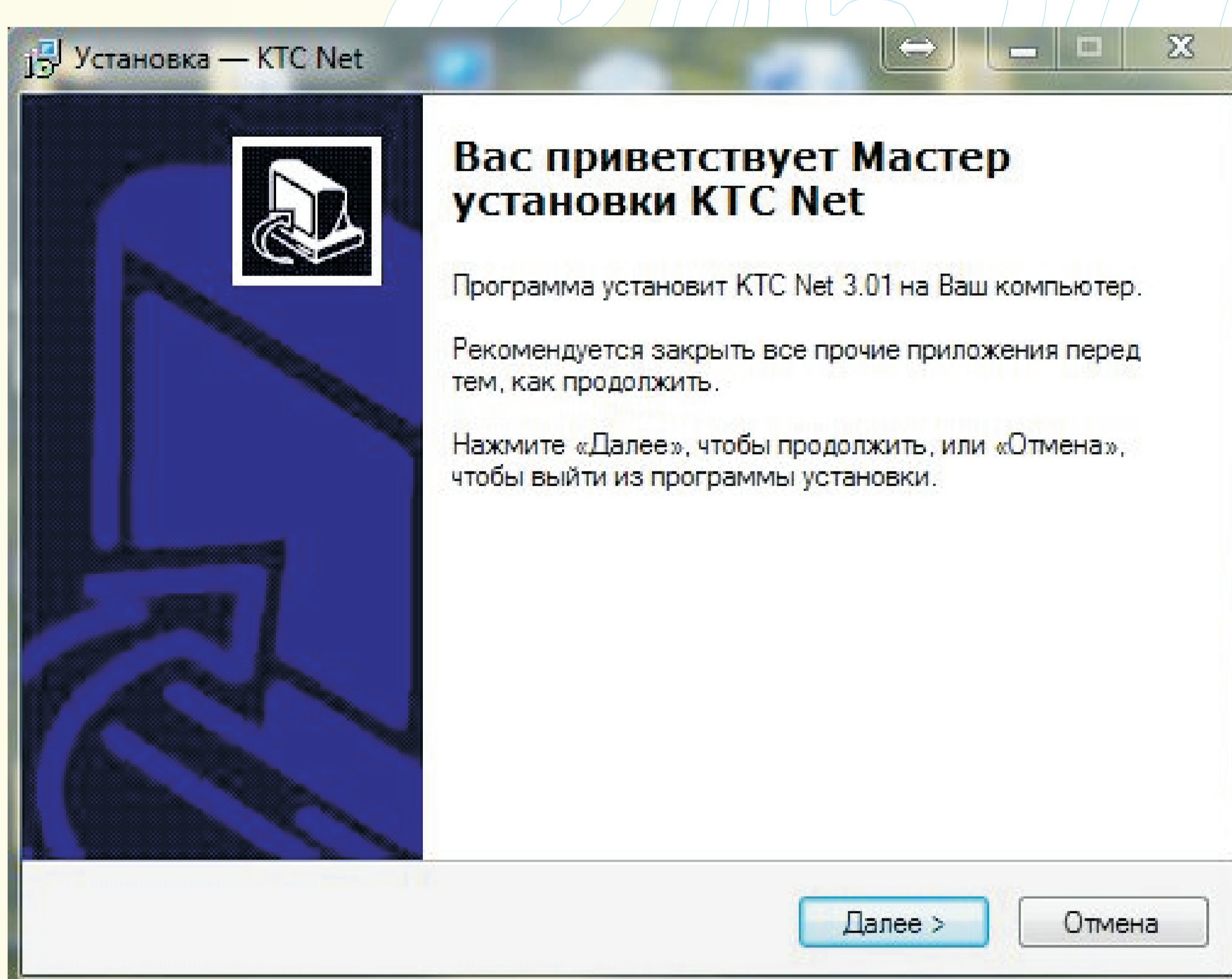
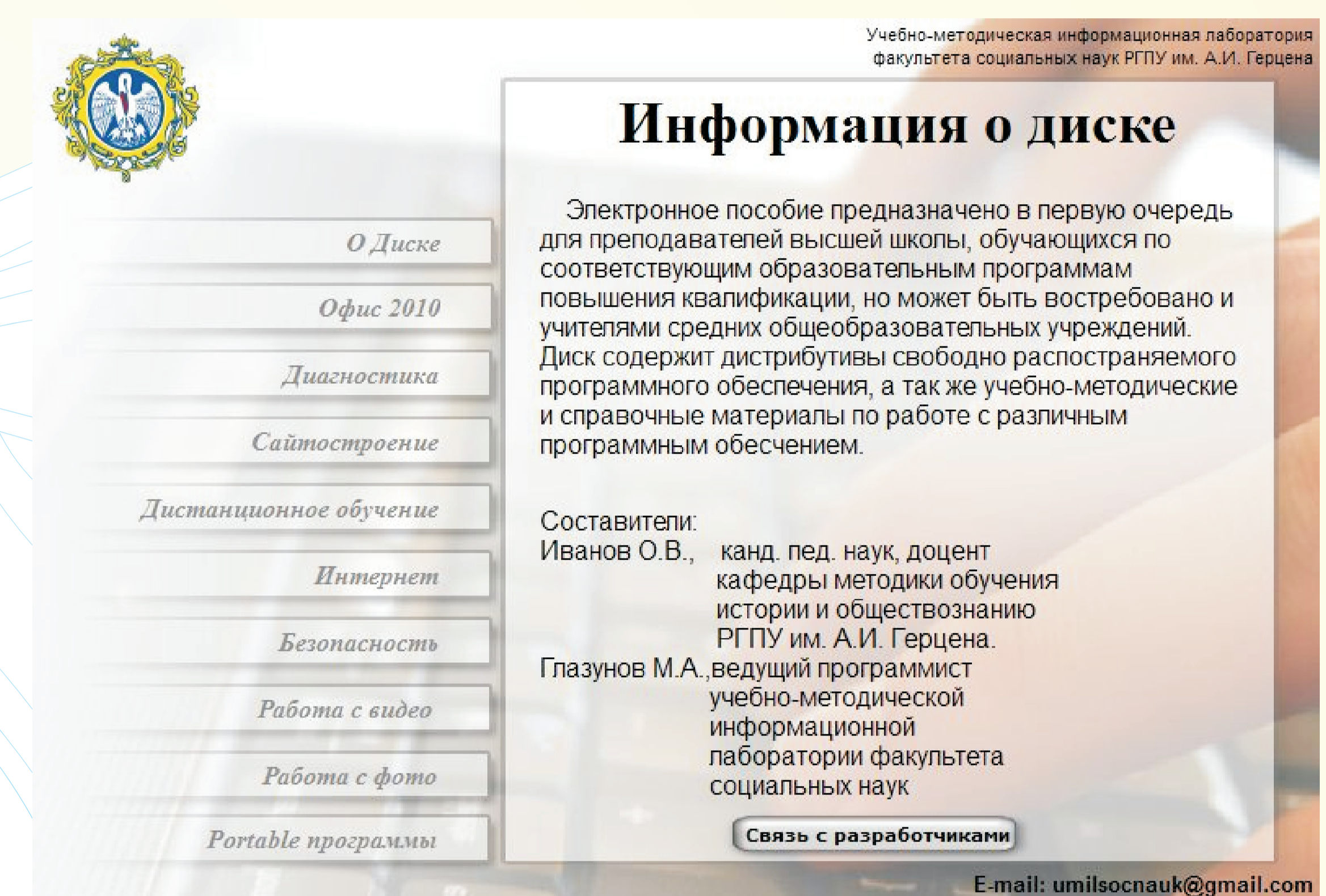
РАЗРАБОТКА УЧЕБНО-МЕТОДИЧЕСКИХ МАТЕРИАЛОВ СРЕДСТВАМИ WEB-ТЕХНОЛОГИЙ Электронное пособие

Позволяет быстро выбрать, установить и научиться использовать в образовании необходимое программное обеспечение!

- предназначено для преподавателей высшей школы и учителей средних общеобразовательных учреждений
- обеспечивает методическую поддержку слушателям курсов повышения квалификации
- направлено на приобретение преподавателями опыта самостоятельного освоения средств информационных технологий и использования их для создания учебно-методических материалов

1 Удобный выбор ПО

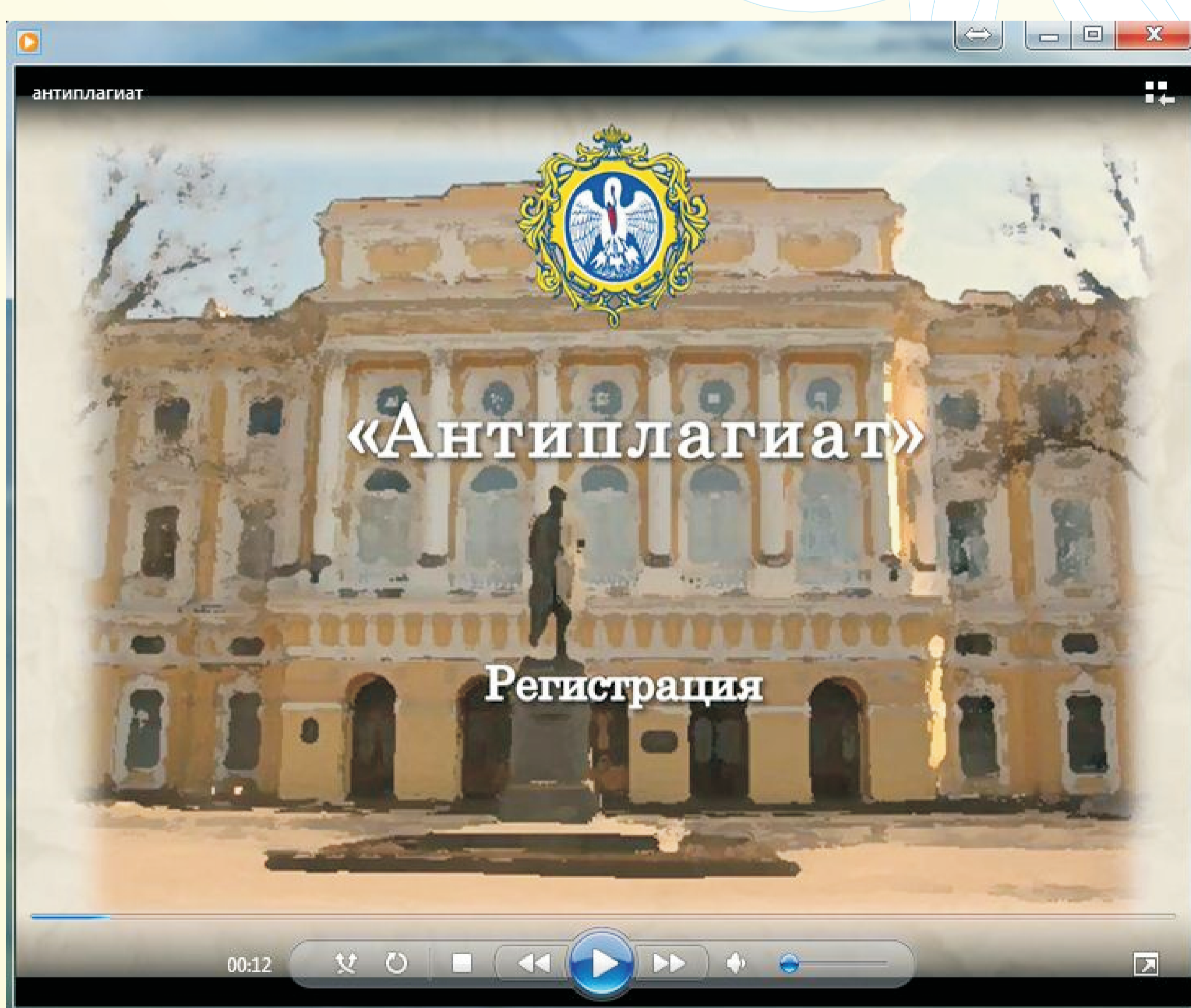
Пособие содержит 40 свободно распространяемых программ и он-лайн технологий, представленных в 9 разделах



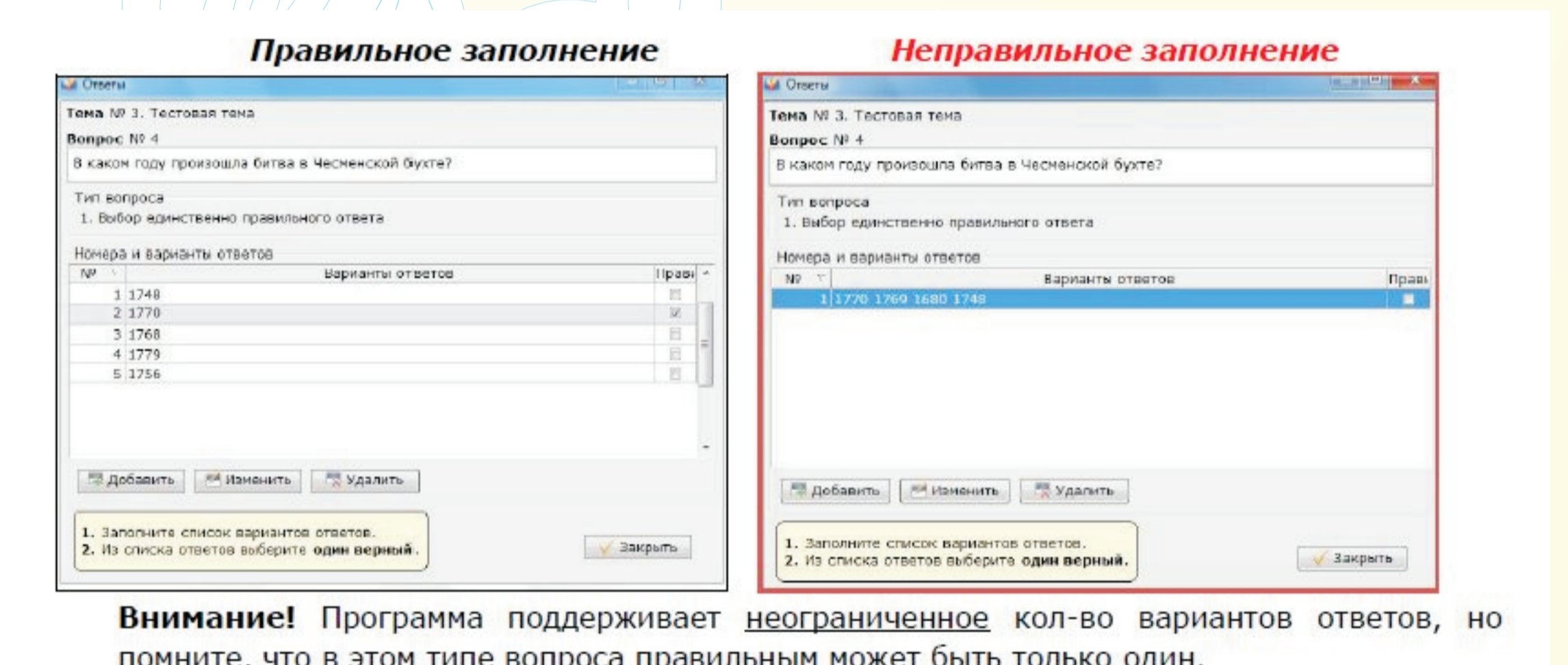
2 Простая установка ПО

Любая программа может быть установлена на компьютер в один «клик»
Ряд программ работают без установки на компьютер, непосредственно с диска

3 Обучение использованию ПО



Обучение использованию ПО реализуется на основе разработанных в лаборатории учебно-методических и справочных материалов: методических советов, интерактивных руководств, видеоинструкций, заданий-тренажеров



Внимание! Программа поддерживает неограниченное кол-во вариантов ответов, но помните, что в этом типе вопроса правильным может быть только один.

Добавление вопроса с несколькими правильными ответами

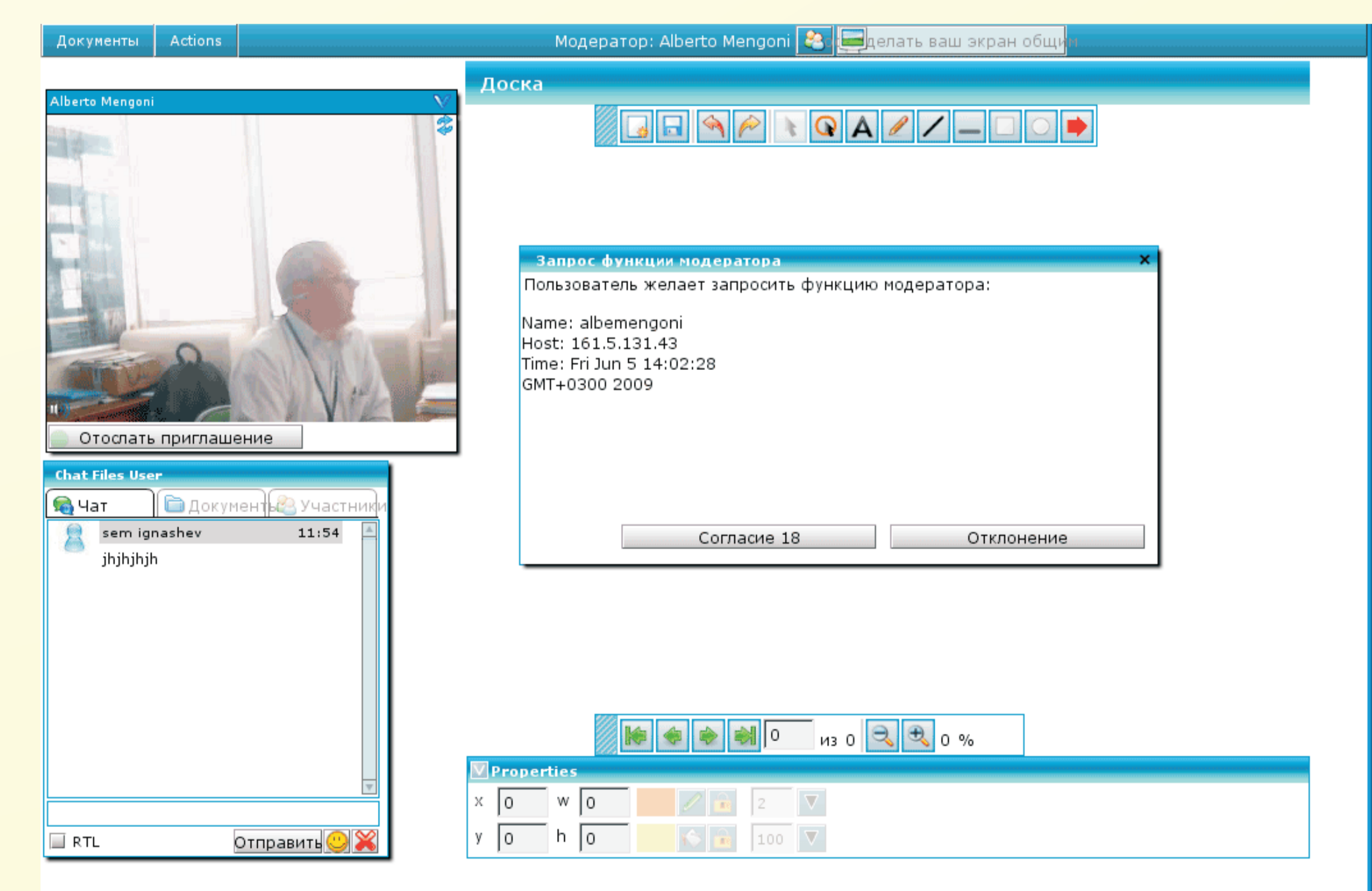
В окне редактирования вопроса, которое возникает при нажатии клавиши «Добавить» в списке вопросов выберите тип вопроса №2 «Выбор возможных правильных ответов»

Добавление данного вопроса отличается от добавления вопросов с единственным правильным ответом лишь только тем, что Вы можете выбрать не один, а произвольное кол-во правильных вариантов из списка вариантов ответов.

Добавление вопроса на установление последовательности ответов

1) В окне редактирования вопроса, которое возникает при нажатии клавиши «Добавить» в списке вопросов выберите тип вопроса №3 «Установить последовательность ответов»

2) Перейдите во вкладку «Текст вопроса» и введите текст вопроса.



Разработчики

Учебно-методическая информационная лаборатория факультета социальных наук РГПУ им. А.И. Герцена
г. Санкт-Петербург, наб. р. Мойки, 48, к. 20
т./факс (812)643-77-67