



Руководство для абитуриентов по  
использованию электронной цифровой подписи  
для подписания заявления на поступление  
в РГПУ им. А. И. Герцена

## Содержание

Введение  
Регистрация заявления  
Подписание заявления

## Введение

**Электронная цифровая подпись (ЭЦП)** – реквизит электронного документа, полученный в результате криптографического преобразования информации с использованием закрытого ключа подписи и позволяющий проверить отсутствие искажения информации в электронном документе с момента формирования подписи (целостность), принадлежность подписи владельцу сертификата ключа подписи (авторство), а в случае успешной проверки подтвердить факт подписания электронного документа (неотказуемость). По сути, ЭЦП — полноценный, имеющий такую же юридическую силу, аналог собственноручной подписи, скрепленной оттиском печати.

Электронная цифровая подпись используется для защиты передаваемых участниками информационного обмена сведений и для получения гарантий их подлинности. Система ЭЦП предусматривает, что каждый пользователь имеет свой секретный ключ, который используется для формирования подписи, а также соответствующий ему открытый ключ, предназначенный для проверки подписи и распространенный среди определенного круга пользователей, входящих в систему информационного обмена.

Сертификат представляет собой электронный документ, связывающий данные для проверки подписи с определенным лицом, подтверждает идентичность этого лица и заверяется электронной цифровой подписью Удостоверяющего центра.

**Удостоверяющий центр** — сторона (отдел, организация), чья честность неоспорима, а открытый ключ широко известен. Задача центра сертификации — подтверждать подлинность ключей шифрования с помощью сертификатов электронной подписи. Удостоверяющий центр занимается регистрацией пользователей, изготовлением сертификатов для ЭЦП и т. д.

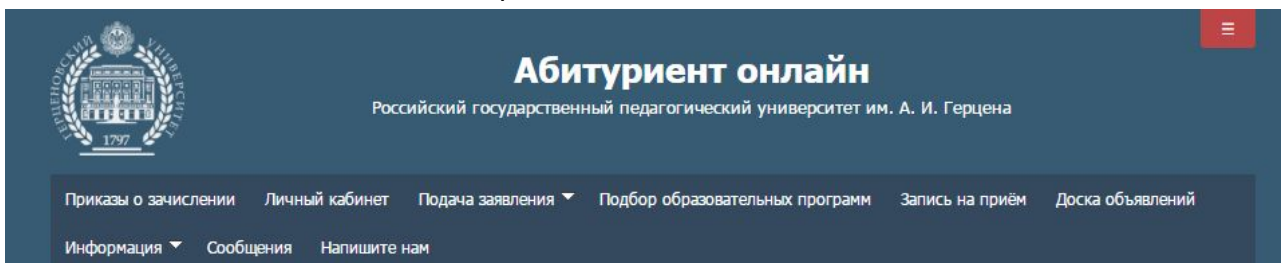
Получить цифровую подпись можно в Удостоверяющем Центре региона.

**Внимание! Заявление, отправленное по электронной почте, не является заявлением с ЭЦП, если оно не подписано ЭЦП.**

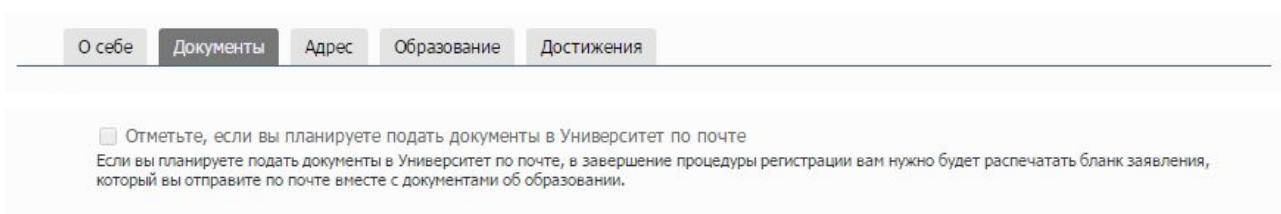
## Регистрация заявления

Для того, чтобы провести процедуру подписания заявления ЭЦП необходимо выполнить ряд шагов, описанных ниже.

Сначала требуется зарегистрироваться на сайте Абитуриент-онлайн ([abit.herzen.spb.ru](http://abit.herzen.spb.ru)) и заполнить все анкетные данные в разделе сайта “Подача заявления”.



Во вкладке “Документы” анкеты абитуриента обязательно нужно (поставить галочку) подтвердить решение отправить документы по почте.



После корректного заполнения анкеты, необходимо распечатать заявление, выбрав соответствующую кнопку в личном кабинете.

При необходимости сдачи вступительных испытаний в заявлении должны быть указаны названия всех требуемых экзаменов.

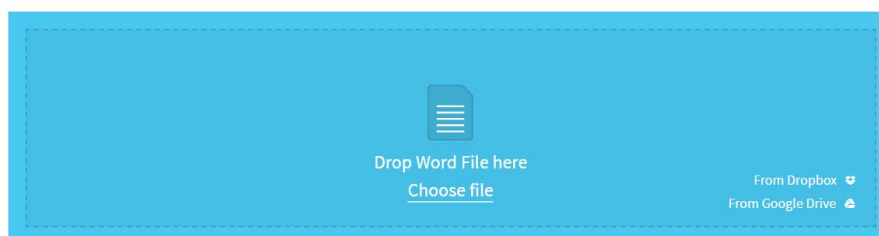
При наличии особых прав на поступление необходимо также загрузить в личный кабинет сканы всех подтверждающих документов.

Распечатанное заявление требуется подписать вручную.

Далее необходимо сделать скан подписанного заявления и перевести его в формат PDF, например, с помощью сайта [smallpdf.com](http://smallpdf.com). Скан заявления должен быть выполнен с разрешением не меньше 300 dpi. PDF файл должен включать в себя все страницы заявления.

### Word to PDF

Convert your doc to PDF online




После того как будет создан PDF-файл заявления, можно переходить к подписанию заявления ЭЦП для отправки его по электронной почте.

## Подписание заявления

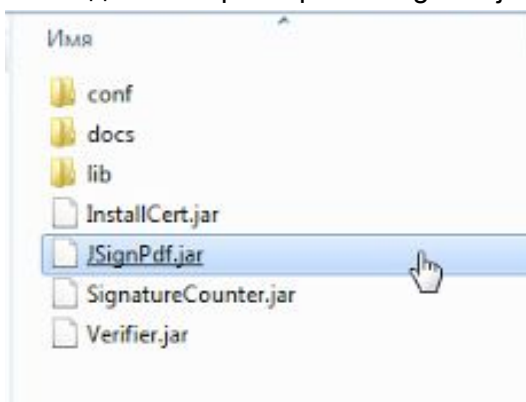
Рекомендовано для подписания заявления ЭЦП использовать свободно распространяемую программу JSignPdf. Скачать программу можно в личном кабинете системы Абитуриент-онлайн или на сайте [jsignpdf.sourceforge.net](http://jsignpdf.sourceforge.net).

**Sign PDF files for free**

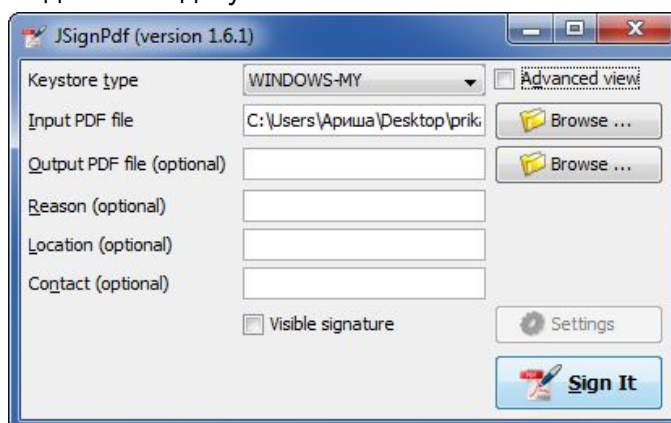
JSignPdf is a Java application which adds digital signatures to PDF documents. It can be used as a standalone application or as an Add-On in [OpenOffice.org](http://OpenOffice.org). The application uses the [jsignpdf-itxt](http://jsignpdf-itxt) library for PDF manipulations (based on iText library in version 2.1.7 with LGPL/MPL license). JSignPdf is open-source software and can be freely used in both private and business sectors.



После загрузки архива с программой на компьютер, архив нужно распаковать. Создастся папка, в которой необходимо выбрать файл JSignPdf.jar.



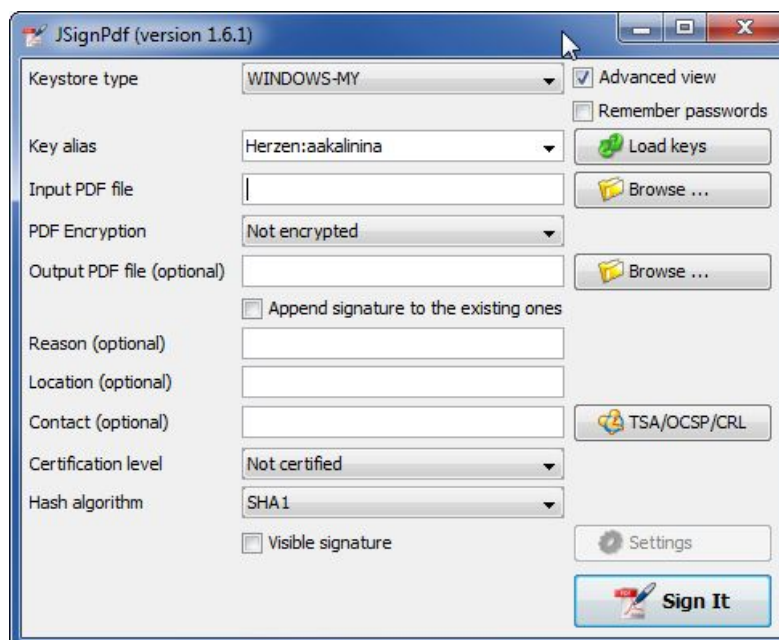
Откроется окно для подписания документа.



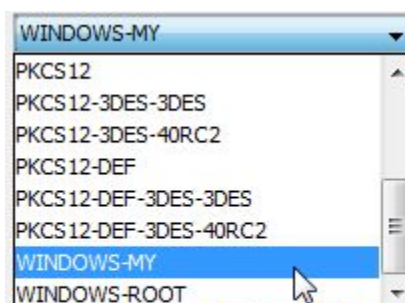
По умолчанию данные о ЭЦП скрыты, чтобы их открыть, необходимо поставить галочку у *Advanced view*.



После этого появятся дополнительные пункты, наиболее важный из которых это — *Key alias* — псевдоним ключа. Появляется при установке сертификата шифрования на компьютер.



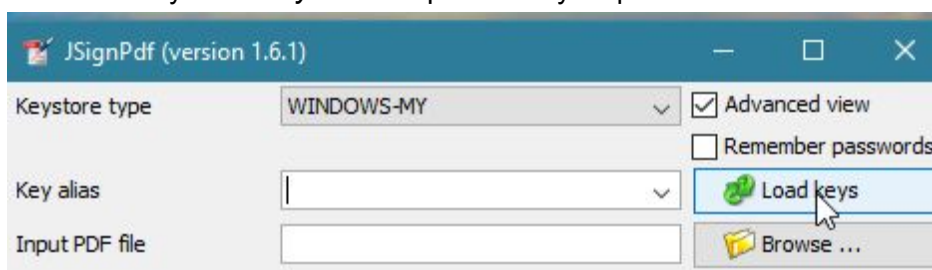
В поле *keystore type* нужно выбрать подходящее конкретной операционной системе хранилище сертификатов. Для Windows — это WINDOWS-MY.



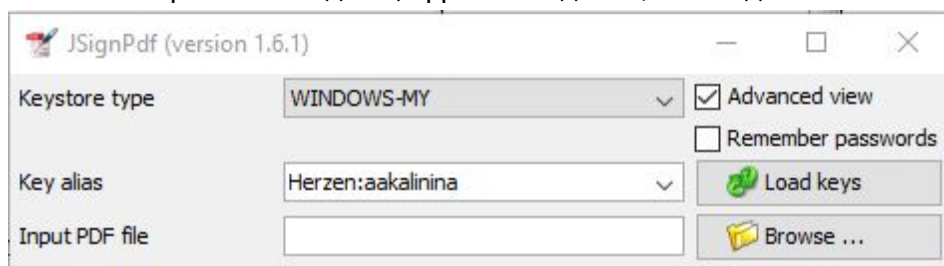
### Внимание!

В строке *key alias* должна быть Ваша ЭЦП, полученная в Удостоверяющем Центре Вашего региона.

Для загрузки новой подписи — установите (скачайте) Вашу подпись на компьютер, далее нажмите на кнопку *Load keys* и выберите Вашу ЭЦП в списке.

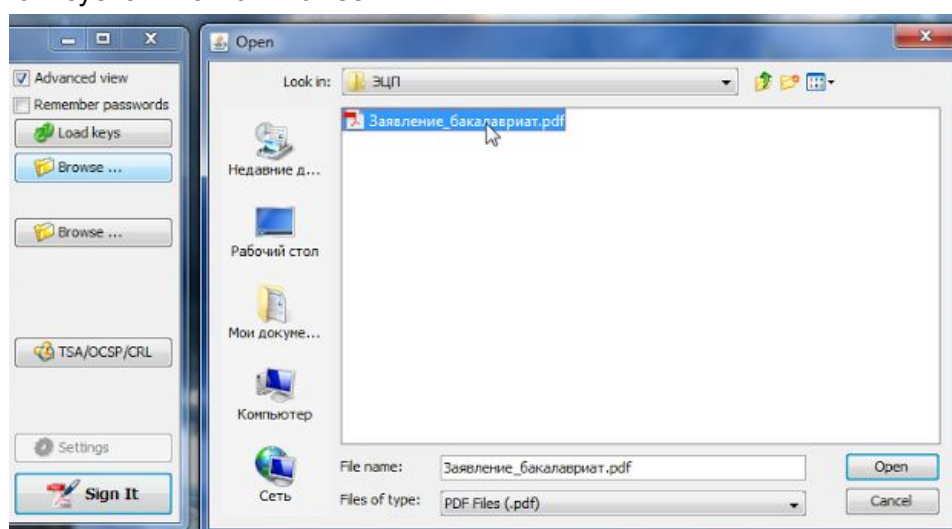


Если на компьютере только одна цифровая подпись, она подставится автоматически.



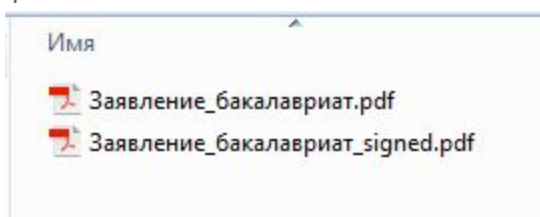
В строке *key alias* требуется выбрать тот ключ шифрования, которым должно быть подписано заявление. В случае если данные ЭЦП заявления и ФИО, заполненные в заявлении не совпадут, приемная комиссия не будет рассматривать заявление.

В строку *Input PDF file* необходимо добавить PDF файл заявления. Для добавления документа используется кнопка “Browse...”



Другие поля заполнять не требуется.

Добавленный документ необходимо подписать, нажав на кнопку “*Sign It*”. После подписания заявления ЭЦП автоматически создается документ с дополнением signed. Например, заявление-signed.pdf.



Подписанное ЭЦП заявление следует отправить на электронную почту приемной комиссии РГПУ им. А. И. Герцена — [pk@herzen.spb.ru](mailto:pk@herzen.spb.ru).

К письму требуется приложить сканы всех необходимых документов (скан паспорта, скан аттестата и т.д.) в графическом формате (JPEG, PNG).

Заявление будет принято сотрудниками приемной комиссии в случае корректного заполнения и соответствия данных и будет добавлено в конкурсные списки. Сроки и порядок зачисления определяются правилами приема.

**Внимание!** Заявление, отправленное по электронной почте, не является заявлением с ЭЦП, если оно не подписано ЭЦП.